

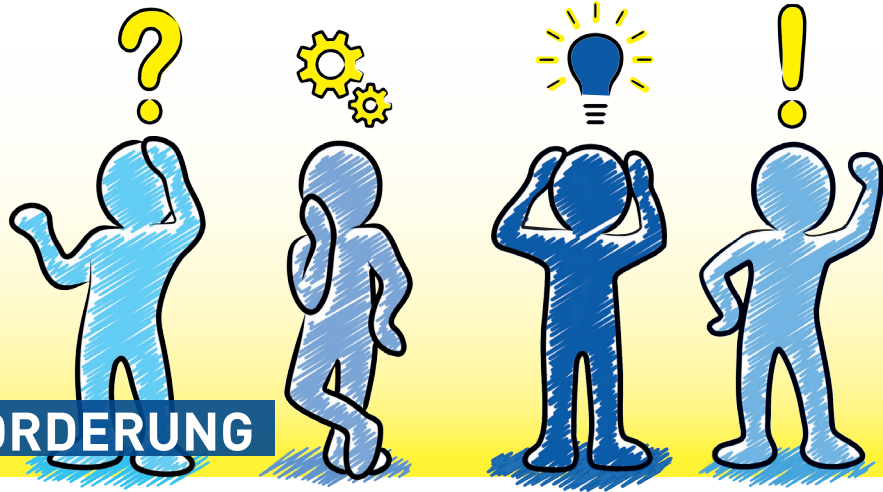
INNOVATIV + INTERNATIONAL



**TICKET für KMU**

Unser Einstiegsangebot

**EINSTIEG IN DIE  
EU-INNOVATIONSFÖRDERUNG**



Innovationsprogramme | Horizont 2020 | KMU-Instrument | Antragstellung | Marktzugang

# Förderung durch Horizont 2020 und KMU-Instrument

Für wen: innovative KMU mit Wachstumspotenzial und international ausgerichteter Geschäftstätigkeit

Horizont 2020: Forschungs- und Innovationsförderung

Was wird gefördert: Forschung, Entwicklung, Demonstration überwiegend in Verbundprojekten

KMU-Instrument: innovative Lösungen mit Erfolg auf den Markt bringen

Was wird gefördert: marktnahe Entwicklung mit Technologiereifegrad TRL 6, Einzelantragsstellung möglich

Phase 1: Machbarkeits- oder Durchführbarkeitsstudie (50.000 Euro pauschal)

Überprüfung der technischen Machbarkeit und kommerziellen Umsetzung inkl. Businessplan

Phase 2: Vom Konzept zur Marktreife (0,5 bis 2,5 Mio. Euro)

Innovationsmaßnahmen (Demonstration, Testläufe unter realen Bedingungen,

Prototyp, Pilotmaßnahmen, Scale-up und Downscaling, Design bis hin zur Marktumsetzung)

Ansprechpartner: Steinbeis 2i GmbH

**Heike Fischer**

E-Mail: [fischer@steinbeis-europa.de](mailto:fischer@steinbeis-europa.de)

Tel: +49 711 123-4014

Geschäftsführung

**Dr.-Ing. Petra Püchner**

**Dr. rer. nat. Jonathan Loeffler**

[www.steinbeis-europa.de](http://www.steinbeis-europa.de)

## Unser Service

Wir

- beraten Sie zu Förderprogrammen
- überprüfen die Förderfähigkeit Ihrer Ideen und Projekte
- finden die passende Maßnahme
- unterstützen Antragstellung und Konzeption
- vermitteln Kooperationspartner

Unterstützt durch:



**Baden-Württemberg**

MINISTERIUM FÜR WIRTSCHAFT, ARBEIT UND WOHNUNGSBAU